



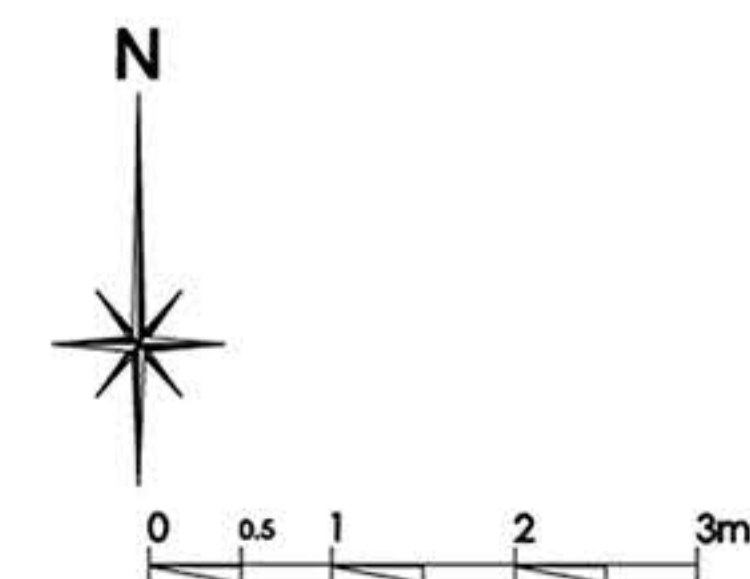
image non contractuelle

**L'EDEN BLANC**  
Luxury chalets - Alpe d'Huez

chalet A



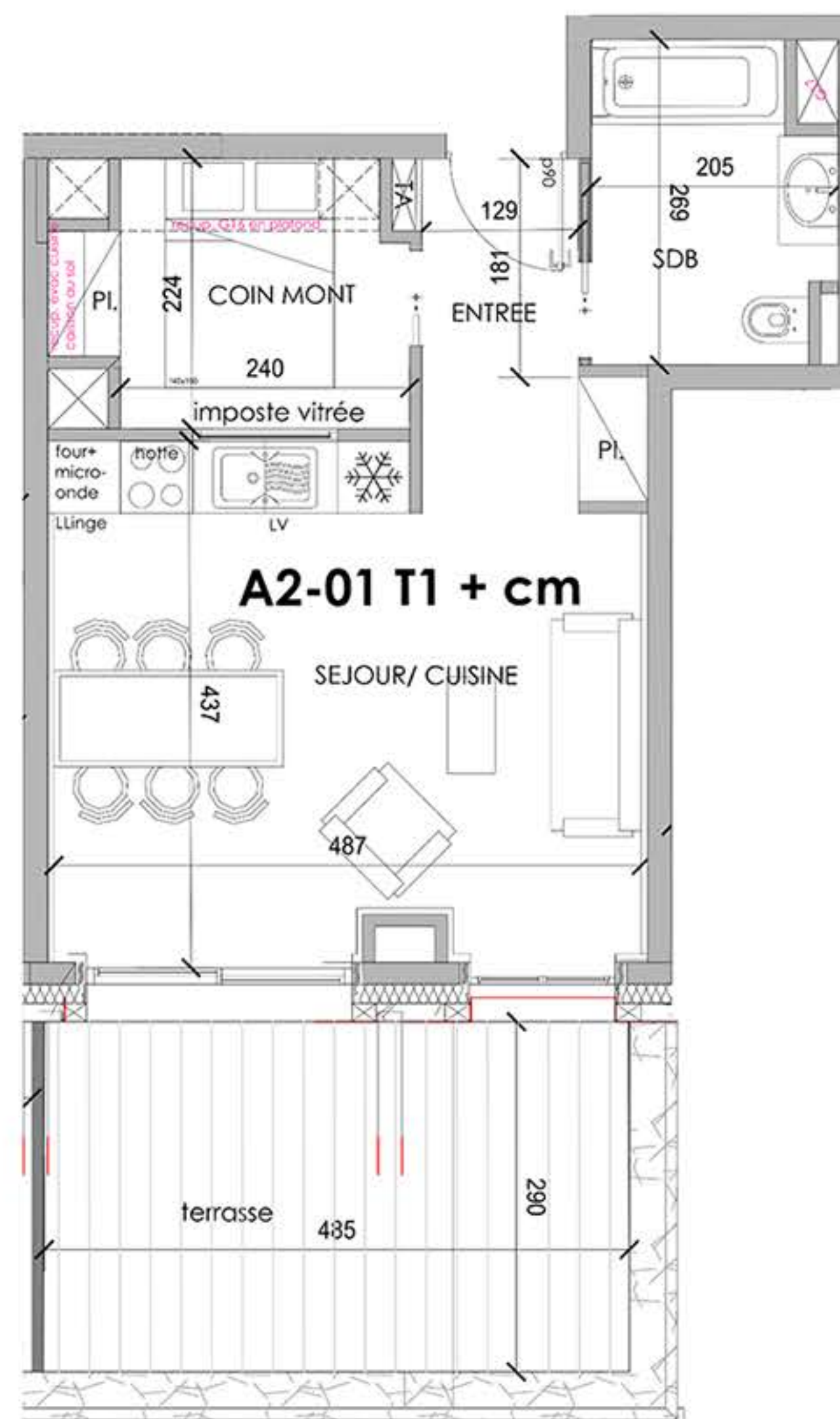
appartement A2-01- T1 + cm



hsp 2.47s

7 décembre 2017

**Défi**  
Développement  
d'Etudes  
Foncières  
et Immobilières



**A2-01 - T1+cm**

pièce	surface
entrée	2,35
séjour/cuisine	21,29
coin montagne	5,80
salle de bains	4,99
<b>total SHAB</b>	<b>34,43</b>
terrasse	14,07

**appartement A2-01- T1 + cm**

**Niveau Rez de chaussée**

hsp 247.5

Nota : Le mobilier n'est pas fourni, la représentation et la position sont à titre indicatif.

Des modifications sont susceptibles d'être apportées à ce plan en fonction de nécessités techniques de la réalisation, tant en ce qui concerne les dimensions libres que l'équipement. Les canalisations, barbacanes, descentes EP, les retombées, trappes de visite sur les gaines techniques ne sont pas figurées sur les plans. Les soffites, caissons techniques, les faux plafonds ne sont pas tous représentés.

L'aménagement des espaces verts est donné à titre indicatif, des modifications pourront être apportées en fonction des contraintes techniques issues de l'étude des ingénieurs VRD (escaliers, rampe, enrochement, mur de soutien de terre, nivellement de terrain, talus, différences de niveaux, réseaux, regards, collecteurs...).

Atelier d'Architecture et d'Urbanisme **Daniel DAMIAN** 20, rue Lieutenant-Colonel Girard 69007 LYON - 04.72.71.73.02 - [contact.at.damian@orange.fr](mailto:contact.at.damian@orange.fr)